

## Berufsförderungswerk Goslar

Stiftung des bürgerlichen Rechts

Schützenallee 6–9

38644 Goslar

Tel.: 05321 702-289

Fax: 05321 702-222

E-Mail [anmeldung@bfw-goslar.de](mailto:anmeldung@bfw-goslar.de)

[www.bfw-goslar.de](http://www.bfw-goslar.de)



## Geschäftsstellen

### Hannover

Spichernstraße 1

30161 Hannover

Telefon 0511 8954177-0

### Braunschweig

Berliner Platz 1c

Ring Center · 3. Etage

38102 Braunschweig

Telefon 0531 7073367-0

### Hildesheim

Schützenallee 41b

31134 Hildesheim

Telefon 05121 999008-0

### Berufsförderungswerk Goslar

Schützenallee 6–9

38644 Goslar

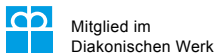
Telefon 05321 702-0

### Göttingen

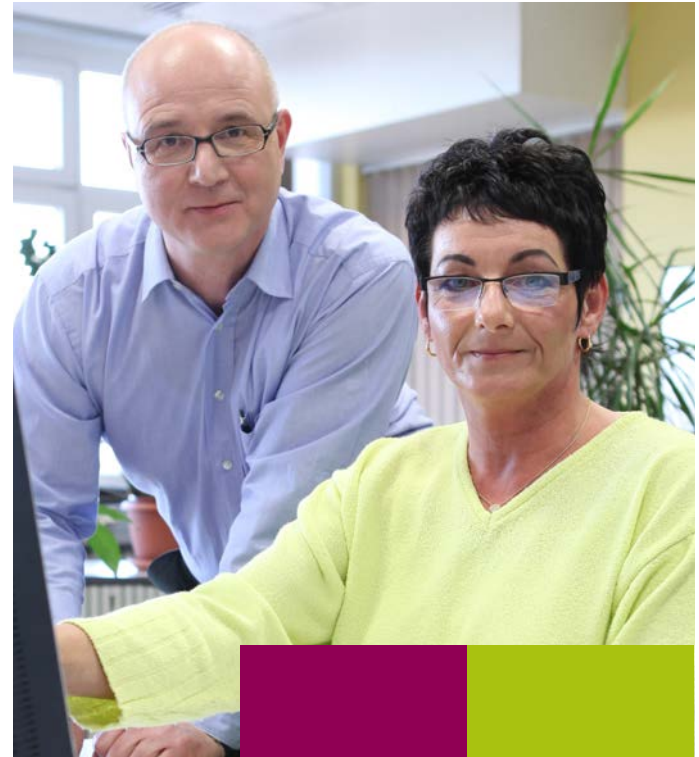
Rudolf-Diesel-Straße 3

37075 Göttingen

Telefon 0551 305404-4



Mitglied im  
Diakonischen Werk



Ihre Ansprechpartner im

Berufsförderungswerk Goslar

## Ihre direkten Ansprechpartner im Kundenmanagement

### ❖ Wer ist das BFW?

Seit über 60 Jahren gilt das Berufsförderungswerk (BFW) Goslar als Kompetenzzentrum für berufliche Integration. Insbesondere Personen, die in ihrem ursprünglichen Beruf nicht mehr arbeiten können, erhalten hier eine neue berufliche Perspektive. In mehr als 50 Berufen bietet das BFW Goslar Qualifizierungen an, die überwiegend mit IHK-Zertifikat abschließen.

Insgesamt stehen 600 Qualifizierungsplätze am Standort Goslar und 428 Internatsplätze zur Verfügung. Auch Betriebe nutzen das breite Angebotsspektrum des BFW: von Assessments bis zu Auffrischkursen, von Fortbildungen bis zu Anpassungsqualifizierungen. Haben Sie Fragen? Unsere Mitarbeiterinnen im Kundenmanagement helfen Ihnen gern weiter!



**Iris  
Müller**

**Kundenmanagement**

anmeldung@bfw-goslar.de  
05321 702-289



**Marion  
Heidenreich**

**Kundenmanagement**

m.heidenreich@bfw-goslar.de  
05321 702-264

## Regionale Geschäftsstellen



**Birgit Fricke**

**Geschäftsbereichsleitung**

05321 702-322  
b.fricke@bfw-goslar.de



**Daniela Kaniak**

**Leitung Geschäftsstelle Hannover**

0511 8954177-12  
d.kaniak@bfw-goslar.de



**Lone Steinicke**

**Leitung Geschäftsstelle Hildesheim**

05121 999008-14  
l.steinicke@bfw-goslar.de



**Christin Lange**

**Leitung Geschäftsstelle Braunschweig**

0531 7073367-0  
c.lange@bfw-goslar.de



**Bianca Marchewka**

**Leitung Geschäftsstelle Göttingen**

0551 305404-4  
b.marchewka@bfw-goslar.de

### ❖ Reha-Assessment

- Arbeits- und Belastungserprobung (BF/AP)
- AVANTI
- Ausbildungs- und Umschulungscoaching (in Göttingen)

## Gesundheit und Assessment



**Lars  
Pallinger**

**Geschäftsbereichsleitung**

05321 702-216

[l.pallinger@bfw-goslar.de](mailto:l.pallinger@bfw-goslar.de)



**Marion  
Heinrich**

**Reha- und Integrationsmanagement**

05321 702-296

[m.heinrich@bfw-goslar.de](mailto:m.heinrich@bfw-goslar.de)



**Madlen  
Hake-Zauske**

**Reha- und Integrationsmanagement**

05321 702-464

[m.hake-zauske@bfw-goslar.de](mailto:m.hake-zauske@bfw-goslar.de)



**Sandra  
Kieseheuer**

**Reha- und Integrationsmanagement**

05321 702-254

[s.kieseheuer@bfw-goslar.de](mailto:s.kieseheuer@bfw-goslar.de)



**Kerstin  
Sulek-Heuer**

**Arbeitsmarkt- und  
Integrationsexpertin**

05321 702-442

[k.sulek-heuer@bfw-goslar.de](mailto:k.sulek-heuer@bfw-goslar.de)

## Unsere Angebote

### ❖ Reha-Vorbereitung

- Internes berufliches Trainingszentrum
- Reha-Vorbereitungslehrgang
- Reha-Vorbereitungstraining

### ❖ Reha-Assessment

- Arbeitsplatzzerprobung (AP, 1 Woche)
- Berufsfindung/Arbeitserprobung (BF/AP, 2 Wochen)
- Berufsfindung/Arbeitserprobung – Lang (BF/AP-L, 8 Wochen)

### ❖ Individualmaßnahmen

- ERGOS-Untersuchung
- Psychologische Eignungsabklärung
- Prüfungsvorbereitungen
- Trainingsmaßnahmen
- Integrationsmaßnahmen (KITZ)
- Integrationsmaßnahme (JobINN)
- Teilqualifizierungen (KITZ)
- Berufliche Rehabilitation in Betrieben (BRB)

## Wirtschaft und IT



**Stephan  
Kammann**

**Geschäftsbereichsleitung**

05321 702-260

s.kammann@bfw-goslar.de



**Gisa  
Sonnemann**

**Reha- und Integrationsmanagement**

05321 702-324

g.sonnemann@bfw-goslar.de

## Unsere Angebote

### ❖ Berufe im Gesundheitswesen

- Fachkraft für medizinische Dokumentation
- Fachkraft für Präventions- und Gesundheitsberatung
- Reha-Fachassistent/-in

### ❖ Individualmaßnahmen

- Prüfungsvorbereitungen
- Trainingsmaßnahmen
- Integrationsmaßnahmen (KITZ)
- Teilqualifizierungen (KITZ)
- Berufliche Rehabilitation in Betrieben (BRB)

### ❖ Berufe der Wirtschaft und Verwaltung

- Automobilkaufmann/-frau
- Büroassistent/-in im kfm./med. Bereich
- Kaufmann/-frau für Büromanagement
- Fachkraft für Lagerlogistik
- Fachlagerist/-in
- Industriekaufmann/-frau
- Kaufmann/-frau für Spedition und Logistikdienstleistung
- Kaufmann/-frau im Einzelhandel
- Kaufmann/-frau im Groß- u. Außenhandel  
FR Großhandel
- Kaufmann/-frau im Gesundheitswesen
- Staatl. gepr. Betriebswirt/-in
- Steuerfachangestellte/-r
- Finanzbuchhalter/-in
- Verkäufer/-in

### ❖ Informations- und Telekommunikationsberufe

- Fachinformatiker/-in FR Systemintegration
- Informatikkaufmann/-frau
- IT-Systemelektroniker/-in
- IT-Systemkaufmann/-frau

### ❖ Berufe der Betriebsorganisation/ Qualitätssicherung

- REFA-Fachmann/-frau für Betriebsorganisation
- REFA-Techniker/-in für Industrial Engineering

## Technik und Qualität



**Stefan  
Hanne**

**Geschäftsbereichsleitung**

05321 702-262

s.hanne@bfg-goslar.de



**Andrea  
Nüske**

**Reha- und Integrationsmanagement**

05321 702-297

a.nueske@bfg-goslar.de



## Unsere Angebote

### ❖ **Elektro-Berufe**

- Elektroniker/-in für Automatisierungstechnik
- Elektroniker/-in für Geräte und Systeme
- Mechatroniker/-in
- Industrieelektriker/-in FR Geräte und Systeme

### ❖ **Berufe der Betriebsorganisation/ Qualitätssicherung**

- EU-Materialprüfer/-in nach DIN EN 9712
- Fertigungskontrolleur/-in
- Qualitätsbeauftragte/-r im QM
- Qualitätsfachmann/-frau mit DGQ-Zertifikat QAT
- REFA-Fachmann/-frau für Betriebsorganisation
- REFA-Techniker/-in für Industrial Engineering

### ❖ **Technische und handwerklich- technische Berufe/ Schweißtechnische Berufe**

- CNC-Maschinenbediener/-in
- Fahrradmonteur/-in
- Fachkraft für Metalltechnik  
FR Konstruktionstechnik
- Fachkraft für Metalltechnik  
FR Zerspanungstechnik
- Haustechniker/-in
- Industriefachkraft für CNC-Technik
- Industriemechaniker/-in EG Feingerätebau

❖ Fortsetzung auf der nächsten Seite

### ❖ Fortsetzung „Technik und Qualität“:

- Metallgrundausbildung
- Schweißer/-in, Schweißwerkmeister/-in, Schweißfachmann/-frau (E, MAG, WIG, WIG NE)
- Staatlich gepr. Techniker/-in FR Bautechnik
- Staatlich gepr. Techniker/-in FR Maschinentechnik
- Technische/r Produktdesigner/-in FR Maschinen- und Anlagenkonstruktion
- Tischler/-in
- Werkzeugmechaniker/-in EG Stanztechnik
- Zerspanungsmechaniker/-in EG Drehmaschinensysteme
- Zerspanungsmechaniker/-in EG Fräsmaschinensysteme
- Zweiradmechatroniker/-in FR Fahrradtechnik
- Zweiradmechatroniker/-in FR Motorradtechnik

### ❖ Individualmaßnahmen

- Prüfungsvorbereitungen
- Trainingsmaßnahmen
- Integrationsmaßnahmen (KITZ)
- Schweißtechnische Qualifikationen
- Teilqualifizierungen (KITZ)
- Berufliche Rehabilitation in Betrieben (BRB)

